

phildar
www.phildar.fr





a) 16 m. - **b)** 20 m. - **c)** 25 m. - **d)** 27 m. - **e)** 34 m. de jersey, puis **a) b) c)** 81 m. - **d) e)** 89 m. de jersey ajouré (soit de la 1ère à la 4e m., de la 5e à la 12e m. : **a) b) c)** 9 fs - **d) e)** 10 fs, puis de la 13e à la 17e m.), terminer par **a) 16 m. - b) 20 m. - c) 25 m. - d) 27 m. - e) 34 m.** de jersey.

En même temps, former les emman. en rab. de ch. côté ts les 2 rgs :

- a)** 1 x 4 m., 1 x 3 m., 2 x 2 m. et 3 x 1 m.
- b)** 2 x 4 m., 1 x 3 m., 2 x 2 m. et 2 x 1 m.
- c)** 1 x 5 m., 2 x 4 m., 1 x 3 m., 2 x 2 m. et 1 x 1 m.
- d)** 1 x 6 m., 1 x 5 m., 2 x 4 m., 1 x 3 m., 1 x 2 m. et 1 x 1 m.
- e)** 1 x 6 m., 2 x 5 m., 2 x 4 m., 1 x 3 m., 1 x 2 m. et 1 x 1 m.

Il reste **a) 85 m. - b) 87 m. - c) 89 m. - d) 93 m. - e) 97 m.**

Tric. du 1er au 4e rg, puis répéter du 5e au 12e rg : **a) 6 fs - b) c) d) 7 fs - e) 8 fs**, tric. du 13e au **a) 20e rg - b) 18e rg - c) d) 20e rg - e) 18e rg** et terminer par **a) c) 2 rgs - d) 4 rgs - e) 2 rgs** de jersey.

A a) 59,5 cm (204 rgs) - **b) 60,5 cm** (208 rgs) - **c) 61,5 cm** (212 rgs) - **d) 62,5 cm** (214 rgs) - **e) 63,5 cm** (218 rgs) de haut. après les côtes, rab. souplement ttes les m. en marquant d'anneaux marqueurs (ou de fils de couleur) les **a) b) c) 65 m. - d) e) 67 m.** centr. pour repérer l'encol.

Tric. une seconde pièce semblable pour le devant.

MANCHES

Monter **a) 70 m. - b) 78 m. - c) 82 m. - d) 86 m. - e) 94 m.**, aig. n° 2,5 col. OEILLET, tric. en côtes 2/2 en commençant et en terminant le 1er rg et ts les rgs impairs (endr. du trav.) par 2 m. endr. pendant 3,5 cm (12 rgs).

Cont. en jersey rayé (voir pts employés) aig. n° 3 en répartissant sur le 1er rg : **a) 1 dim. - b) 3 dim. - c) d) 1 dim. - e) 3 dim.**

On a **a) 69 m. - b) 75 m. - c) 81 m. - d) 85 m. - e) 91 m.**

Augm. de ch. côté :

- a)** ts les 30 rgs : 4 x 1 m.
- b)** ts les 30 rgs : 4 x 1 m.
- c)** ts les 26 rgs : 3 x 1 m. et ts les 24 rgs : 2 x 1 m.
- d)** ts les 20 rgs : 3 x 1 m. et ts les 18 rgs : 4 x 1 m.
- e)** ts les 18 rgs : 3 x 1 m. et ts les 16 rgs : 5 x 1 m.

On obtient **a) 77 m. - b) 83 m. - c) 91 m. - d) 99 m. - e) 107 m.**

A 43 cm (150 rgs) de haut. après les côtes, on a tric. 4 rgs col. GRIOTTE, cont. en jersey et jersey ajouré (voir diagramme) col. OEILLET de la façon suivante :

a) 10 m. - b) 9 m. - c) d) e) 13 m. de jersey, puis **a) 57 m. - b) c) 65 m. - d) 73 m. - e) 81 m.** de jersey ajouré (soit de la 1ère à la 4e m., de la 5e à la 12e m. : **a) 6 fs - b) c) 7 fs - d) 8 fs - e) 9 fs**, puis de la 13e à la 17e m.), terminer par **a) 10 m. - b) 9 m. - c) d) e) 13 m.** de jersey.

En même temps, former l'arrondi en rab. de ch. côté :

- a)** ts les 2 rgs : 1 x 3 m., 2 x 2 m., 4 x 1 m., ts les 4 rgs : 6 x 1 m., ts les 2 rgs : 4 x 1 m., 2 x 2 m. et 1 x 3 m.
- b)** ts les 2 rgs : 1 x 3 m., 3 x 2 m., 5 x 1 m., ts les 4 rgs : 4 x 1 m., ts les 2 rgs : 6 x 1 m., 2 x 2 m. et 1 x 3 m.
- c)** ts les 2 rgs : 1 x 3 m., 4 x 2 m., 6 x 1 m., ts les 4 rgs : 2 x 1 m., ts les 2 rgs : 7 x 1 m., 3 x 2 m. et 1 x 3 m.
- d)** ts les 2 rgs : 1 x 3 m., 5 x 2 m., 15 x 1 m., 4 x 2 m. et 1 x 3 m.
- e)** ts les 2 rgs : 1 x 3 m., 7 x 2 m., 11 x 1 m., 6 x 2 m. et 1 x 3 m.

Tric. du 1er au 4e rg, puis répéter du 5e au 12e rg : 5 fs, tric. du 13e au 18e rg et terminer par 2 rgs de jersey.

A 59 cm (202 rgs) de haut. après les côtes, rab. souplement les 21 m. restantes.

Tric. la seconde manche semblable.

ASSEMBLAGE

Faire les coutures des épaules jusqu'aux mailles marquées.
Faire les coutures des côtés et des manches.
Monter les manches aux emman.

TAILLES

a) 34/36 - b) 38/40 - c) 42/44 - d) 46/48 - e) 50/52

QUALITÉ (Nombre de pelotes)

QUALITÉ	COLORIS	34/36	38/40	42/44	46/48	50/52
PHIL COTON 3	OEILLET	7	8	9	9	10
	GRIOTTE	4	4	5	5	5

Composition du modèle : 100 % Coton

Version non photographiée (les coloris sont indiqués dans le même ordre que pour le modèle photographié)

QUALITÉ	COLORIS	34/36	38/40	42/44	46/48	50/52
LAMBSWOOL	BENGALE	7	7	8	9	9
	VESUVE	4	4	4	5	5

Composition du modèle : 51 % Laine d'agneau - 49 % Acrylique

MERCERIE

Aig. n° 2,5 - Aig. n° 3

POINTS EMPLOYÉS

Côtes 2/2

Jersey

Jersey rayé :

2 rgs col. OEILLET, *4 rgs col. GRIOTTE, 4 rgs col. OEILLET* répéter de *à* (soit 8 rgs).

Jersey ajouré (voir diagramme)

ÉCHANTILLONS

Important : ils sont indispensables à la réalisation d'un tricot aux bonnes dimensions :

10 cm de jersey rayé, aig. n° 3 = 26 m. et 35 rgs.

10 cm de jersey ajouré, aig. n° 3 = 25 m. et 33 rgs.

RÉGLAGES MACHINE

Les côtes 2/2 se tric. au réglage n° 8 écartement des fontures n° 3.

Le jersey rayé et le jersey ajouré se tric. au réglage n° 9,5.

Réalisable à la QUICK PHIL au réglage n° 9,5 à titre indicatif.

DOS et DEVANT

Monter **a) 126 m. - b) 134 m. - c) 146 m. - d) 158 m. - e) 170 m.**, aig. n° 2,5 col. OEILLET, tric. en côtes 2/2 en commençant et en terminant le 1er rg et ts les rgs impairs (endr. du trav.) par 2 m. endr. pendant 3,5 cm (12 rgs).

Cont. en jersey rayé (voir pts employés) aig. n° 3 en répartissant sur le 1er rg : **a) b) 5 dim. - c) d) 7 dim. - e) 5 dim.**

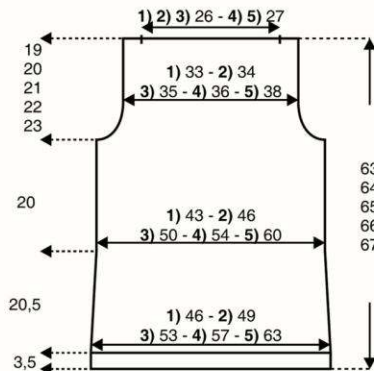
On a **a) 121 m. - b) 129 m. - c) 139 m. - d) 151 m. - e) 165 m.**

Rab. de ch. côté ts les 18 rgs : 4 x 1 m.

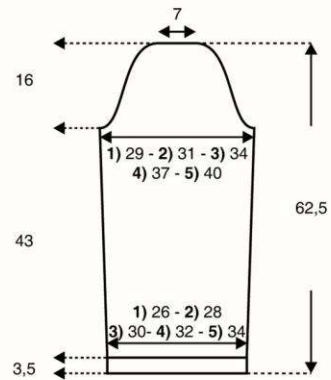
A 20,5 cm (72 rgs) de haut. après les côtes, il reste **a) 113 m. - b) 121 m. - c) 131 m. - d) 143 m. - e) 157 m.**, cont. droit sur ces m.

A 40,5 cm (142 rgs) de haut. après les côtes, on a tric. 4 rgs col. GRIOTTE, cont. en jersey et jersey ajouré (voir diagramme) col. OEILLET de la façon suivante :

patron dos et devant

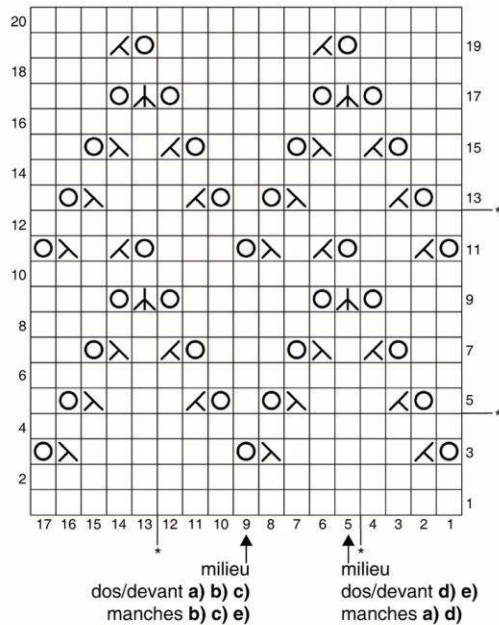


patron manches



Tous les chiffres indiqués correspondent aux mesures du patron (en centimètres) tant en largeur qu'en hauteur

Diagramme jersey ajouré



Répéter de *à*

Attention:

Ne faire un jeté que s'il est compensé par une dim. simple (surjet simpleendr. ou 2 m. ens. à l'endr.) et inversément.
 Ne faire la dim. double verticale que si elle est compensée par 2 jetés (1 de ch. côté), sinon la remplacer par 1 surjet simpleendr. ou 2 m. ens. à l'endr.

Légende

- = m. endr. sur l'endr. ou m. env. sur l'env.
- ⊙ = jeté
- ⊗ = 2 m. ens. à l'endr.
- ⊠ = surjet simpleendr. (glisser 1 m. à l'endr., tric. la m. suivante à l'endr. puis passer la m. glissée sur la m. tric.)
- ⊡ = dim. double verticale (d'un groupe de 3 m., glisser la 1ère et la 2e m. comme pour les tric. ens. à l'endr., reprendre sur l'aig. gauche la 1ère de ces 2 m. en passant derrière la 2e m. et tric. ens. à l'endr. la 3e et la 1ère m. puis passer la 2e m. sur la m. obtenue)