

phildar  
www.phildar.fr



#### 4 - LA VESTE FEMME

Qualité **ATOUT** coloris Pétale

Taille 38/40 : 12 pelotes

Taille 42/44 : 13 pelotes

Taille 46/48 : 15 pelotes



## Modèle n° 4

### Tailles

1) 38/40 - 2) 42/44 - 3) 46/48

### Aiguilles

N° 3,5 - N° 5,5

### Points employés

#### Côtes 1/1

#### Point de blé :

Nombre de maille pour la symétrie:

multiple de 2 + 1 + 1 maille lisière à chaque extrémité.

1er rang (endroit du travail): 1 maille lisière, \*1 maille endroit, 1 maille envers\*, répéter de \*à, terminer par 1 maille endroit, 1 maille lisière.

2e et 4e rang: tricoter les mailles comme elles se présentent.

3e rang: 1 maille lisière, \*1 maille envers, 1 maille endroit\*, répéter de \*à\*, terminer par 1 maille envers 1 maille lisière.

Répéter toujours ces 4 rangs.

### Echantillon

**Important:** il est indispensable à la réalisation d'un tricot aux bonnes dimensions:

10 cm de point de blé, aiguilles n° 5,5 = 18 mailles et 23 rangs.

### Réalisation

#### Se tricote en une seule pièce:

Monter : 1) 103 mailles - 2) 109 mailles - 3) 117 mailles, aiguilles n° 3,5, tricoter en côtes 1/1 en commençant le 1er rang et tous les rangs impairs (endroit du travail) par 1 maille envers et en terminant par 2 mailles endroit pendant 9 cm.

Continuer en point de blé (voir points employés), aiguilles n° 5,5, tricoter droit.

A 13 cm de hauteur après les côtes, marquer la maille lisière de droite d'un anneau marqueur ou d'un fil de couleur pour repérer la couture dos (repère B).

A 27,5 cm de hauteur après les côtes, marquer la maille lisière de droite d'un anneau marqueur ou d'un fil de couleur pour repérer la couture côté (repère C).

A  
1) 61,5 cm  
2) 63,5 cm  
3) 65,5 cm

de hauteur après les côtes, marquer la maille lisière

de droite d'un anneau marqueur ou d'un fil de couleur pour repérer l'emmanchure (repère D).

A  
1) 76 cm  
2) 78 cm  
3) 80 cm

de hauteur après les côtes, marquer la maille lisière de droite d'un anneau marqueur ou d'un fil de couleur pour repérer la couture côté (repère E).

A  
1) 90,5 cm  
2) 92,5 cm  
3) 94,5 cm

de hauteur après les côtes, marquer la maille lisière de droite d'un anneau marqueur ou d'un fil de couleur pour repérer la couture côté (repère F).

A  
1) 124,5 cm  
2) 128,5 cm  
3) 132,5 cm

de hauteur après les côtes, marquer la maille lisière de droite d'un anneau marqueur ou d'un fil de couleur pour repérer l'emmanchure (repère G).

A  
1) 139 cm  
2) 143 cm  
3) 147 cm

de hauteur après les côtes, marquer la maille lisière de droite d'un anneau marqueur ou d'un fil de couleur pour repérer la couture côté (repère H).

A  
1) 152 cm  
2) 156 cm  
3) 160 cm

de hauteur après les côtes, aiguilles n° 3,5, continuer en côtes 1/1 en commençant par 1 maille envers et en terminant par 2 mailles endroit pendant 9 cm puis rabattre.

### Poches

Monter 27 mailles aiguilles n° 5,5 tricoter en point de blé (voir points employés).

A 12 cm de hauteur totale, aiguilles 3,5, continuer côtes 1/1 en répartissant 6 augmentations sur le 1er rang. On a: 33 mailles, commencer et terminer par 2 endroit à 3 cm de côtes 1/1 rabattre toutes les mailles.

Tricoter une seconde poche semblable.

### Assemblage

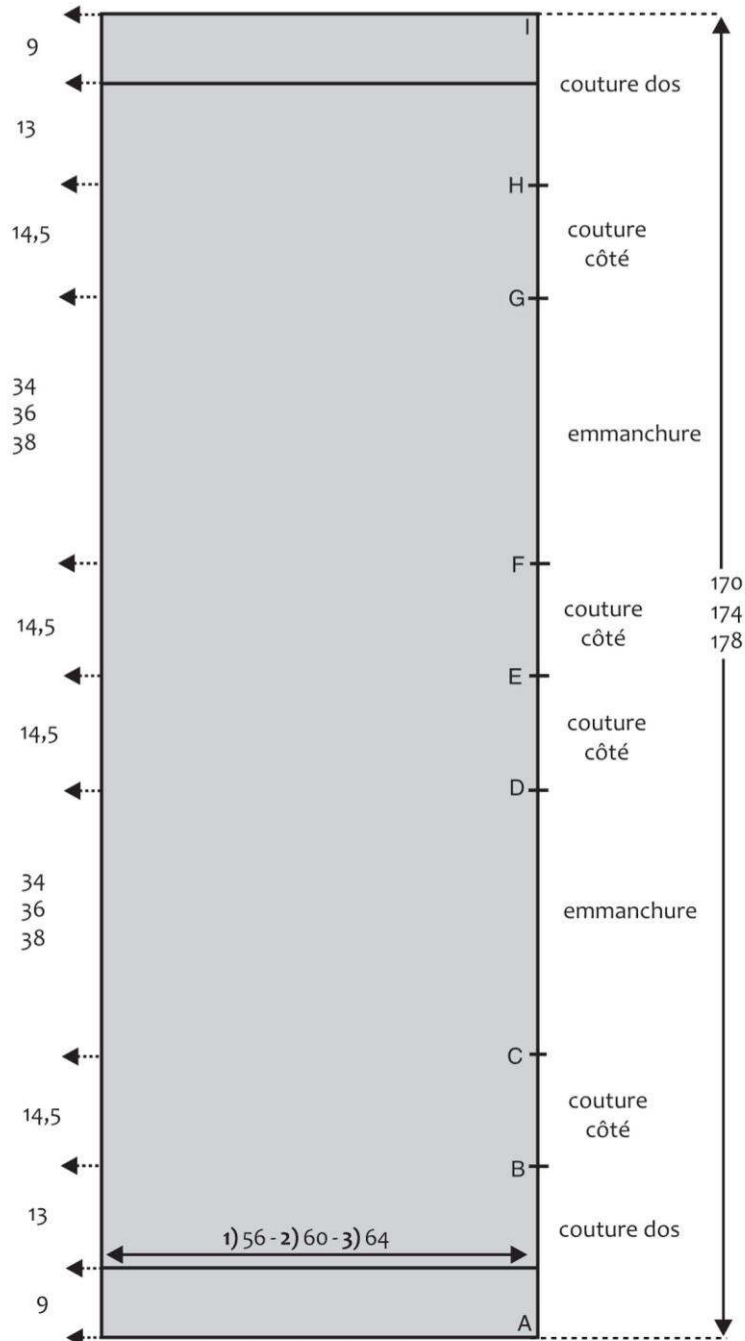
Afin de vous aider, vous pouvez suivre le montage étape par étape dans le cahier couleur.

Faire correspondre les points A et B et les points I et H = couture milieu dos.

Faire correspondre les points E et F avec H et G = couture côté.

Faire correspondre les points C et B avec D et E = couture côté.

Coudre les poches au dessus des côtes et à 10 cm du bord côté encolure.



Tous les chiffres indiqués correspondent aux mesures du patron (en centimètres) tant en largeur qu'en hauteur