

## 4 Robe



---

4 - Robe : 3 mois : 2 pelotes  
6 mois : 3 pelotes  
12 mois : 3 pelotes

## Modèle n° 4

### Tailles

a) 3 mois - b) 6 mois - c) 12 mois

### Aiguilles

N° 2, n° 2,5 et n° 3 - 1 aiguille à torsade

### Points employés

#### Point mousse

#### Jersey - Jersey ajouré (voir diagramme)

#### Diminutions simples apparentes à 2 mailles des bords:

à droite : tricoter 2 mailles à l'endroit, puis les 2 mailles suivantes ensemble à l'endroit.

à gauche : tricoter toutes les mailles moins 4, faire 1 surjet simple endroit (glisser 1 maille à l'endroit, tricoter la maille suivante à l'endroit et passer la maille glissée sur la maille tricotée) puis tricoter les 2 dernières mailles à l'endroit.

#### Diminutions doubles apparentes à 2 mailles des bords (emmanchures):

à droite : tricoter 2 mailles à l'endroit, glisser 2 mailles sur l'aiguille à torsade placée devant, piquer l'aiguille droite dans la 1ère maille de l'aiguille à torsade et dans la maille de l'aiguille gauche et les tricoter ensemble à l'endroit, piquer l'aiguille droite dans la 2e maille de l'aiguille à torsade et dans la maille suivante de l'aiguille gauche et les tricoter ensemble à l'endroit.

à gauche : tricoter toutes les mailles moins 6, glisser 2 mailles sur l'aiguille à torsade placée derrière, piquer l'aiguille droite dans la maille de l'aiguille gauche et dans la 1ère maille de l'aiguille à torsade et les tricoter ensemble à l'endroit, piquer l'aiguille droite dans la maille suivante de l'aiguille gauche et dans la 2e maille de l'aiguille à torsade et les tricoter ensemble à l'endroit, puis tricoter les 2 dernières mailles à l'endroit.

### Echantillons

**Important:** ils sont indispensable à la réalisation d'un tricot aux bonnes dimensions: 1 carré de 10 cm de jersey, aiguilles n° 3 = 26 mailles et 35 rangs.

1 carré de 10 cm de point mousse, aiguilles n° 2 = 29 mailles et 60 rangs.

### Dos

Monter : a) 92 mailles - b) 98 mailles - c) 104 mailles, aiguilles n° 2,5, tricoter en côtes 1/1 pendant 1 cm (4 rangs).

Continuer en jersey et jersey ajouré (voir diagramme), aiguilles n° 3 en répartissant 9 diminutions sur le 1er rang.

Il reste : a) 83 mailles - b) 89 mailles - c) 95 mailles.

Tricoter de la façon suivante:

a) 4 mailles de jersey, 75 mailles de jersey ajouré (soit de la 1ère à la 8e maille du diagramme: 9 fois et de la 1ère à la 3e maille du diagramme) et 4 mailles de jersey.

b) 3 mailles de jersey, 83 mailles de jersey ajouré (soit de la 1ère à la 8e maille du diagramme: 10 fois et de la 1ère à la 3e maille du diagramme) et 3 mailles de jersey.

c) 2 mailles de jersey, 91 mailles de jersey ajouré (soit de la 1ère à la 8e maille du diagramme: 11 fois et de la 1ère à la 3e maille du diagramme) et 2 mailles de jersey.

Les 8 rangs du diagramme terminés, continuer en jersey en faisant de chaque côté à 2 mailles des bords (voir points employés):

a) 6 rangs plus haut: 1 x 1 diminution simple et tous les 4 rangs: 13 x 1 diminution simple.

b) tous les 6 rangs: 8 x 1 diminution simple et tous les 4 rangs: 6 x 1 diminution simple.

c) tous les 6 rangs: 13 x 1 diminution simple et 4 rangs plus haut: 1 x 1 diminution simple.

Il reste : a) 55 mailles - b) 61 mailles - c) 67 mailles.

A a) 20 cm (70 rangs) - b) 24 cm (84 rangs) - c) 27 cm (94 rangs) de hauteur après les côtes, former les emmanchures en rabattant de chaque côté: 1 x 3 mailles, puis faire de chaque côté à 2 mailles des bords (voir points employés):

a) tous les 2 rangs: 3 x 1 diminution double.

b) tous les 2 rangs: 3 x 1 diminution double.

c) tous les 2 rangs: 3 x 1 diminution double.

Il reste : a) 37 mailles - b) 43 mailles - c) 49 mailles.

A **a)** 22 cm (78 rangs) - **b)** 26 cm (92 rangs) - **c)** 29 cm (102 rangs) de hauteur après les côtes, continuer en point mousse, aiguilles n° 2 en répartissant sur le 1er rang: **a)** **c)** 6 augmentations - **b)** 5 augmentations.

On obtient : **a)** 43 mailles - **b)** 48 mailles - **c)** 55 mailles.

A 3 cm (18 rangs) de hauteur de point mousse, former l'encolure en rabattant les **a)** 25 mailles - **b)** 28 mailles - **c)** 31 mailles centrales, puis terminer un côté à la fois pour former les bretelles.

A **a)** 7 cm (42 rangs) - **b)** 8 cm (48 rangs) - **c)** 9 cm (54 rangs) de hauteur de point mousse, rabattre les **a)** 9 mailles - **b)** 10 mailles - **c)** 12 mailles restantes pour chaque bretelle.

## Devant

Monter : **a)** 92 mailles - **b)** 98 mailles - **c)** 104 mailles, aiguilles n° 2,5, tricoter en côtes 1/1 pendant 1 cm (4 rangs).

Continuer en jersey et jersey ajouré (voir diagramme), aiguilles n° 3 en répartissant 9 diminutions sur le 1er rang.

Il reste : **a)** 83 mailles - **b)** 89 mailles - **c)** 95 mailles.

Tricoter de la façon suivante:

**a)** 4 mailles de jersey, 75 mailles de jersey ajouré (soit de la 1ère à la 8e maille du diagramme: 9 fois et de la 1ère à la 3e maille du diagramme) et 4 mailles de jersey.

**b)** 3 mailles de jersey, 83 mailles de jersey ajouré (soit de la 1ère à la 8e maille du diagramme: 10 fois et de la 1ère à la 3e maille du diagramme) et 3 mailles de jersey.

**c)** 2 mailles de jersey, 91 mailles de jersey ajouré (soit de la 1ère à la 8e maille du diagramme: 11 fois et de la 1ère à la 3e maille du diagramme) et 2 mailles de jersey.

Les 8 rangs du diagramme terminés, continuer en jersey en faisant de chaque côté à 2 mailles des bords (voir points employés):

**a)** 1 x 1 diminution simple et tous les 8 rangs: 6 x

1 diminution simple.

**b)** 2 rangs plus haut: 1 x 1 diminution simple et tous les 10 rangs: 6 x 1 diminution simple.

**c)** 4 rangs plus haut: 1 x 1 diminution simple, tous les 12 rangs: 3 x 1 diminution simple et tous les 10 rangs: 3 x 1 diminution simple.

Il reste : **a)** 69 mailles - **b)** 75 mailles - **c)** 81 mailles.

A **a)** 18 cm (63 rangs) - **b)** 22 cm (77 rangs) - **c)** 25 cm (87 rangs) de hauteur après les côtes, former les fronces de la façon suivante:

- tricoter 1 rang envers sur l'envers en rabattant les 21 mailles centrales en les tricotant ensemble 3 par 3 (soit: \*tricoter 3 mailles ensemble, on obtient 1 maille, tricoter les 3 mailles suivantes ensemble, on obtient 1 maille, passer la 1ère maille obtenue au dessus de la 2e maille\*, répéter de \*à\*)

- au rang suivant:

tricoter à l'endroit **a)** 24 mailles - **b)** 27 mailles - **c)** 30 mailles, monter 8 mailles (à la place des 21 mailles rabattues), tricoter à l'endroit **a)** 24 mailles - **b)** 27 mailles - **c)** 30 mailles.

- au rang suivant:

tricoter à l'envers les **a)** 56 mailles - **b)** 62 mailles - **c)** 68 mailles obtenues.

- puis faire 4 rangs en tricotant les 8 mailles centrales en point mousse et le reste des mailles en jersey.

Ensuite, continuer en jersey sur toutes les mailles.

A **a)** 20 cm (70 rangs) - **b)** 24 cm (84 rangs) - **c)** 27 cm (94 rangs) de hauteur après les côtes, former les emmanchures en rabattant de chaque côté: 1 x 3 mailles, puis faire de chaque côté à 2 mailles des bords (voir points employés):

**a)** tous les 2 rangs: 3 x 1 diminution double.

**b)** tous les 2 rangs: 3 x 1 diminution double.

**c)** tous les 2 rangs: 3 x 1 diminution double.

Il reste : **a)** 38 mailles - **b)** 44 mailles - **c)** 50 mailles.

A **a)** 22 cm (78 rangs) - **b)** 26 cm (92 rangs) - **c)** 29 cm (102 rangs) de hauteur après les côtes,

continuer en point mousse, aiguilles n° 2 en répartissant sur le 1er rang: a) c) 5 augmentations - b) 4 augmentations.

On obtient : a) 43 mailles - b) 48 mailles - c) 55 mailles.

A 3 cm (18 rangs) de hauteur de point mousse, former l'encolure en rabattant les a) 25 mailles - b) 28 mailles - c) 31 mailles centrales, puis terminer un côté à la fois pour former les bretelles.

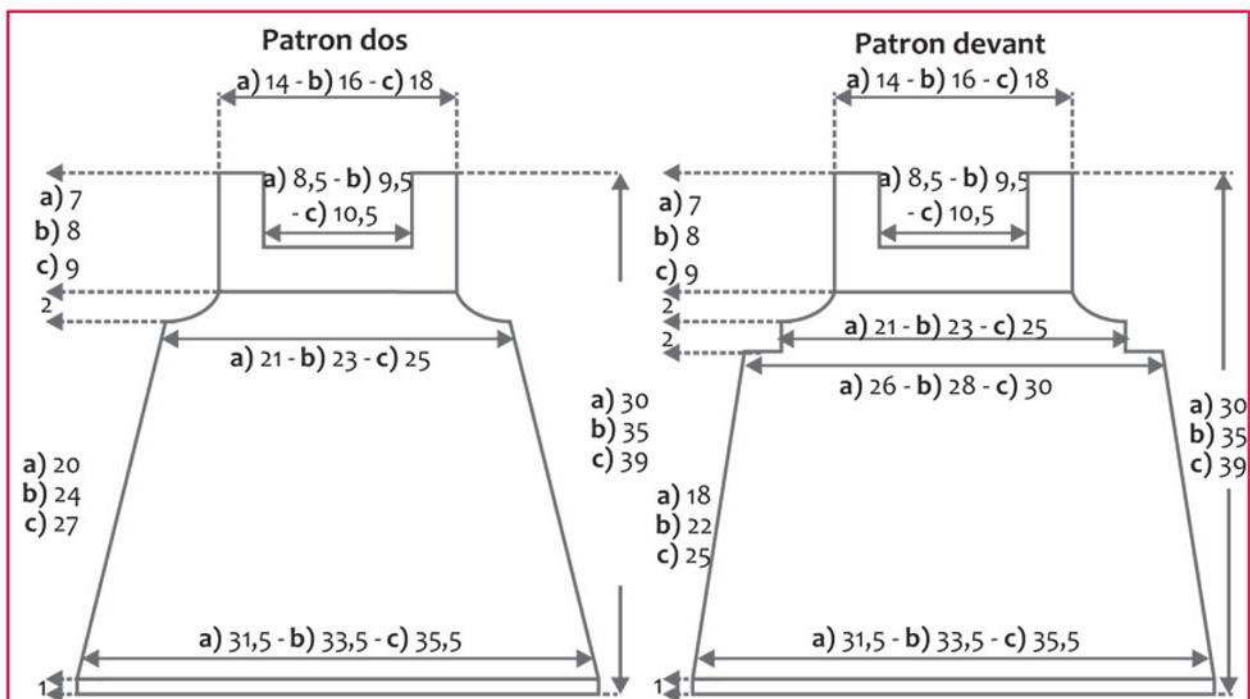
A a) 7 cm (42 rangs) - b) 8 cm (48 rangs) - c) 9 cm (54 rangs) de hauteur de point mousse, rabattre les a) 9 mailles - b) 10 mailles - c) 12 mailles restantes pour chaque bretelle.

## Assemblage

Faire les différentes coutures

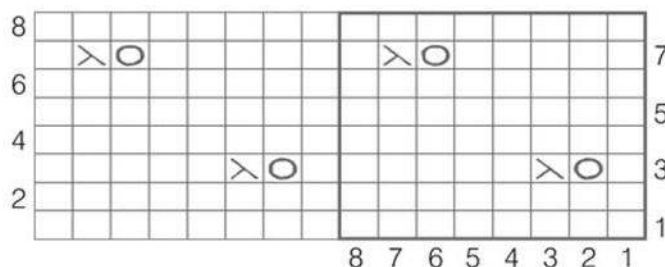
Faire les coutures des épaules et des côtés.

Maintenir les fronces du devant en cousant les mailles rabattues ensemble 3 par 3 aux mailles ajoutées au rang suivant.



Tous les chiffres indiqués correspondent aux mesures du patron (en centimètres) tant en largeur qu'en hauteur

## Diagramme jersey ajouré



□ = maille endroit sur l'endroit ou maille envers sur l'envers

○ = jeté

△ = surjet simple endroit: glisser 1 maille à l'endroit, tricoter la maille suivante à l'endroit, puis passer la maille glissée sur la maille tricotée.